

製品仕様

| 型番                      | X223Wbdu   | P223WBbid  | P243WAida  | X263Wbid   |
|-------------------------|--|--|--|--|
| JANコード                  | 4515777512275  | 4515777511407  | 4515777512497  | 4515777512862  |
| サイズ                     | 22インチワイド液晶   | 22インチワイド液晶   | 24インチワイド液晶   | 25.5インチワイド液晶   |
| 表示領域(幅×高さ)              | 473×296mm  | 474×296mm  | 518×324mm  | 550×344mm  |
| 本体色                     | ブラック   | ブラック   | ブラック   | ブラック   |
| 画素ピッチ                   | 0,282mm  | 0,282mm  | 0,270mm  | 0,286mm  |
| 最大解像度                   | 1680×1050 WSXGA+   | 1680×1050 WSXGA+ CrystalBrite™ (光沢)                  | 1920×1200 WUXGA CrystalBrite™ (光沢)                   | 1920×1200 WUXGA  |
| 可視角度【水平/垂直】             | 170°/160°  | 170°/160°  | 160°/160°  | 170°/160°  |
| 液晶パネル方式                 | TN   | TN   | TN   | TN   |
| 走査周波数【水平/垂直】            | 30KHz~80KHz/55Hz~75Hz  | 15.625KHz~81KHz/50Hz~76Hz                            | 30KHz~82KHz/56Hz~75Hz                                | 30KHz~80KHz/55Hz~75Hz  |
| 輝度                      | 300cd/m <sup>2</sup>   | 300cd/m <sup>2</sup>                                 | 400cd/m <sup>2</sup>                                 | 350cd/m <sup>2</sup>   |
| コントラスト比                 | 2500:1 (ACM)   | 2500:1 (ACM)   | 3000:1 (ACM)   | 3000:1 (ACM)   |
| 応答速度                    | 5ms  | 2ms (GTG)  | 2ms (GTG)  | 5ms  |
| 表示色                     | 1670万色   | 1670万色   | 1670万色   | 1670万色   |
| NTSC比                   | 72%  | 72%  | 92%  | 72%  |
| チルト角【前/後】               | 5°/15°   | 5°/15°   | 5°/15°   | 5°/15°   |
| 入力端子                    | アナログ RGB / デジタル DVI-D  | アナログ RGB / デジタル DVI-D                                | アナログ RGB / デジタル DVI-D                                | アナログ RGB / デジタル DVI-D  |
| 入力端子                    | D-Sub 15ピン / DVI-D 24ピン (HDCP対応)<br>USB2.0 (TYPE B) ポート              | D-Sub 15ピン / DVI-D 24ピン (HDCP対応)<br>HDMI 1.1         | D-Sub 15ピン / DVI-D 24ピン (HDCP対応)<br>HDMI 1.1         | D-Sub 15ピン / DVI-D 24ピン (HDCP対応)<br>HDMI 1.1                             |
| スピーカー                   | —  | —  | —  | —  |
| VESAマウント                | 100×100mm対応  | 100×100mm対応  | 100×100mm対応  | 100×100mm対応  |
| 電源入力                    | 内蔵 (100-240V)  | 内蔵 (100-240V)  | 内蔵 (100-240V)  | 内蔵 (100-240V)  |
| 最大消費電力                  | 45W  | 55W  | 100W   | 110W   |
| 消費電力                    | オンモード *当社実測値<br>スタンバイ/オフモード  | 36.8W<br>2W/1W                                       | 36.8W<br>2W/1W                                       | 57.6W<br>2W/1W   |
| 本体寸法 (W) × (H) × (D) mm | 517×400.1×177.4mm  | 517×400.1×177.4mm                                    | 575×432×204mm  | 606×455×230mm  |
| 本体重量                    | 5.3kg  | 5.0kg  | 6.8kg  | 6.6kg  |
| 包装寸法 (W) × (H) × (D) mm | 570×470×120mm  | 570×470×120mm  | 672×528×235mm  | 680×520×270mm  |
| 包装重量                    | 7.1kg  | 7.1kg  | 8.5kg  | 8.5kg  |
| 保証期間                    | 3年 (パネル1年)   | 3年 (パネル1年)   | 3年 (パネル1年)   | 3年 (パネル1年)   |
| グリーン購入法                 | ○  | ○  | ○  | ○  |
| RoHS                    | ○  | ○  | ○  | ○  |
| J-Moss                  | ○  | ○  | ○  | ○  |
| 国際エネルギープログラム            | ○  | ○  | ○  | ○  |
| PCリサイクル                 | ○  | ○  | ○  | ○  |
| 付属品                     | マニュアルCD、VGAケーブル、DVI-Dケーブル、<br>電源ケーブル、クイックスタートガイド、保証書、<br>USBケーブル1.8m | マニュアルCD、VGAケーブル、DVI-Dケーブル、<br>電源ケーブル、クイックスタートガイド、保証書 | マニュアルCD、VGAケーブル、DVI-Dケーブル、<br>電源ケーブル、クイックスタートガイド、保証書 | マニュアルCD、VGAケーブル、DVI-Dケーブル、<br>DVI-HDMI™変換ケーブル、電源ケーブル、<br>クイックスタートガイド、保証書 |

本カタログ掲載モデルは、どれも下記の厳しい環境基準をすべてクリア。エイサーは常に環境に配慮したエコロジカルなLCD開発に努めています。



J-Mossグリーンマーク

RoHS指令

電気・電子機器の特定化学物質の含有表示方法で規定されているJ-Mossグリーンマークに適合しています。

電気・電子機器における特定有害物質の使用を制限するEU (欧州連合) の指令「RoHS指令」に対応しています。



グリーン購入法

グリーン購入法 (国等による環境物品等の調達を推進等に関する法律) に基づく調達の基本方針 (判断基準) に適合しています。



国際エネルギープログラム

国際的な省エネルギー制度である国際エネルギープログラムに参加事業者として、積極的に製品の基準適合を推進しています。

環境対応に関する詳細は、弊社ホームページまたは各製品紹介ページでご確認いただけます。URL: <http://www.acer.co.jp/ajc/environment>

■無償保守サービス(3年間)

製品のご購入日から3年間(液晶パネル・バックライトは1年保証)は、製品を弊社までお送りいただくだけで無償にて修理を承ります。\*お申し込みの際は、ご購入日、販売店名が記載された保証書が必要です。

■エイサーサポートWeb

よくあるご質問をQ&A形式で掲載。画像や図などを用いて、わかりやすく解説しています。▶▶▶ <http://www.acer.co.jp/support/>

日本エイサーカスタマーサービスセンター

ご購入後のテクニカルなご質問はこちらへ。  
▼ナビダイヤル.....**0570-016868**  
24時間365日いつでもお気軽にお電話ください。

エイサーご購入ホットライン

ご購入前のご相談・お問い合わせはこちらへ。  
▼フリーダイヤル.....**0120-561-813**  
10:00~18:00 (月~金曜日)  
\*土・日・祝日・年末年始・当社指定休業日を除く。

\*番号をよくお確かめのうえ、おかけください。\*ナビダイヤルは通話料のみでご利用いただけます。

▲安全に関するご注意

正しくお使いいただくため、ご使用前に必ず「ユーザーズマニュアル」をお読みください。水、湿気、油分、油煙、ほこりなどの多い場所での設置・使用はしないでください。感電・火災・故障につながる場合があります。

●液晶ディスプレイは、非常に精度の高い技術で作られています。画面の一部に点灯しない画素や、常時点灯する画素、明るさのむらなどが現れる場合がありますが、これは液晶パネルの特性であり、初期不良や故障ではありません。あらかじめご了承ください。●当製品は日本国内仕様です。●画面の画像はすべて1/4サイズです。●印刷の都合により、カタログの価格等と実物では若干色相が異なる場合があります。●製品仕様の表記・数値記載内容は、改良のため予告なく変更することがあります。また、製品仕様はモデルや地域によって異なります。●本カタログに記載されているシステム名・製品名は、各社の登録商標または商標です。●本カタログの記載内容は2008年7月現在のものです。

acer 日本エイサー株式会社

〒160-0023 東京都新宿区西新宿6-24-1 西新宿三井ビルディング18F  
URL: <http://www.acer.co.jp/>

Acer Inc.について

Acer Inc.は、コンピューター業界で世界シェア第3位のPCベンダーです(2008年第1四半期において、Gartner Dataquest)。優れたデザイン、使いやすさ、信頼の置けるITソリューションにより、世界各国で高い評価をいただいております。詳しくは[www.acer.com](http://www.acer.com)をご覧ください。

●お問い合わせ・ご用命は

©2008 Acer Inc. All rights reserved. Acer, the Acer logo, and Aspire are registered trademarks of Acer Inc. Other trademarks, registered trademarks, and/or service marks, indicated or otherwise, are the property of their respective owners.

2008年7月現在 MA.LCDPX.J11

acer  
Empowering People

エイサー液晶ディスプレイ  
P Series / X Series New Lineup



P Series  
P243WAida P223WBbid

美しく、  
使いやすくを、  
新しく。



X Series  
X263Wbid X223Wbdu

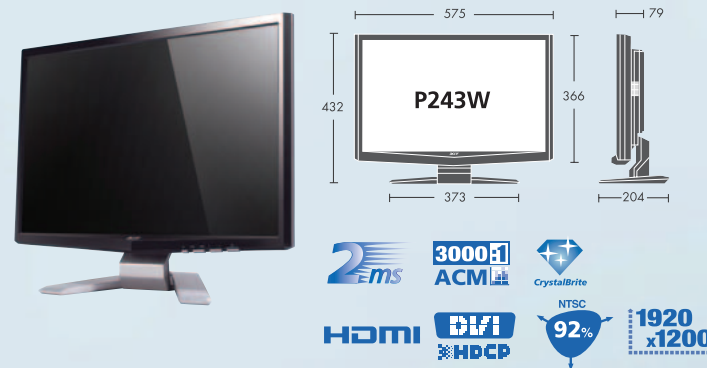
# 美しさの頂へ。 性能の極みへ。

映し出される映像や画像の美しさに  
思わずため息がでてしまう。  
画面の見やすさや機能の使いやすさに  
自然と笑みもこぼれてしまう。  
エイサーの最新モデルを机の上にセットした瞬間から  
あなたもきっとエイサークオリティの  
虜になってしまうだろう。



## グレア・ディスプレイ

### P243WAida

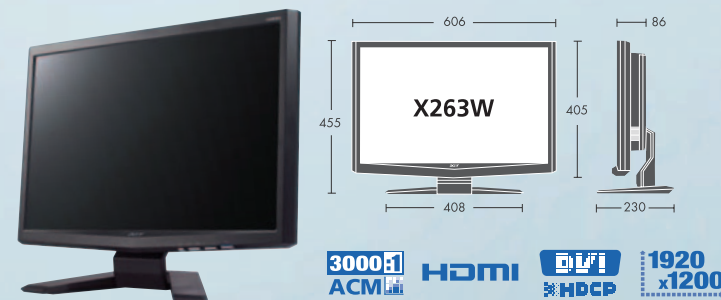


### P223WBbid



## ノングレア・ディスプレイ

### X263Wbid



### X223Wbdu



\*単位はミリメートルです。製品寸法に関しては、モデルにより若干異なる場合がございます。

## ビジュアル表現を際立たせる、先進のハイスペック。

応答速度2msが実現する  
滑らかな動画品質。

搭載機種  
■P243WAida ■P223WBbid

応答速度は、動画の表示品質を左右する重要な要素です。ハイスペック系の3Dゲームにも余裕で対応する2msという高速レスポンスを実現したエイサーのLCDなら、どんな高画質動画もブレのない滑らかな映像で楽しむことができます。また、スクロールの際に発生する残像などの現象も軽減します。

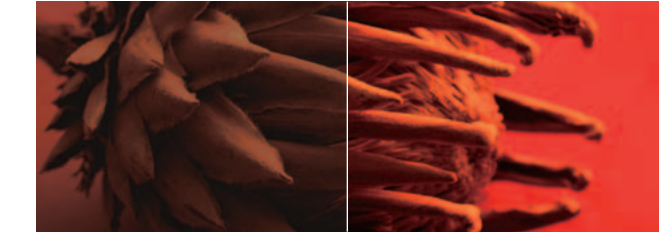


応答速度が遅い

応答速度が速い

高コントラスト比による  
クリアな表現力。

黒色の文字表示や図面の拡大表示などに影響を及ぼすコントラスト比。メリハリのあるシャープな表現を可能にする高コントラスト比もエイサーのLCDが持つ大きな特徴です。テキストなどの「黒」はくっきり表示で読みやすく、図面を拡大してもディテールまで鮮やかにクリアに映し出します。



低コントラスト比

高コントラスト比

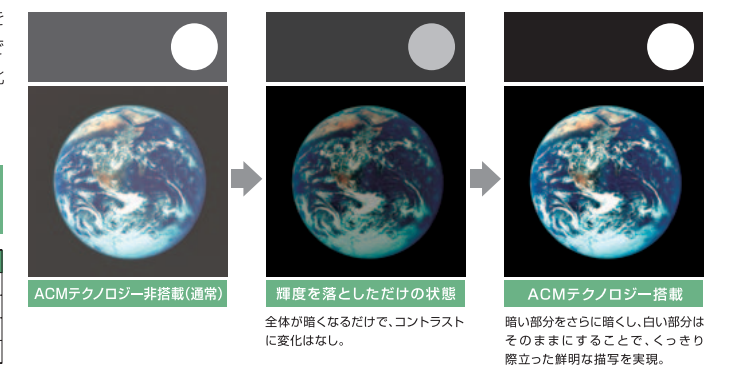
## コントラスト比を格段に向上させる「ACMテクノロジー」。

ACM(Adaptive Contrast Management)とは、LCDのコントラスト比を飛躍的に高めるエイサー独自のテクノロジー。通常のコントラストで表示できる最も暗い黒での表面輝度を抑えることで、コントラスト比を格段に高めることに成功しています。

### ACMテクノロジーがもたらす2大ベネフィット

テキスト/ムービー/グラフィックなど、それぞれの画像に応じた鮮明描写が可能。 表面輝度の低下によって、ディスプレイが稼働中でも、従来より省エネ効果を発揮。

| 通常(非搭載)と搭載時のコントラスト比(一例)  | 通常                | ACMテクノロジー   |
|--------------------------|-------------------|-------------|
| 表面輝度(cd/m <sup>2</sup> ) | 黒 0.4<br>白 300    | 0.2<br>300  |
| コントラスト比                  | 通常 750:1<br>搭載時 — | —<br>1500:1 |



## 最新鋭の個性がもたらす、快適クオリティ。

独自技術「クリスタルブライツ™」が  
生み出す優れたカラー再現力。

搭載機種  
■P243WAida ■P223WBbid

写真や映画などのあらゆる画像・映像を深みのあるビビッドカラーで映し出す、Acer CrystalBrite™テクノロジー。特殊なARコーティングにより、映り込みや周辺光などの乱反射を抑えつつ、エッジの冴える色調豊かなグラフィック表示を実現します。



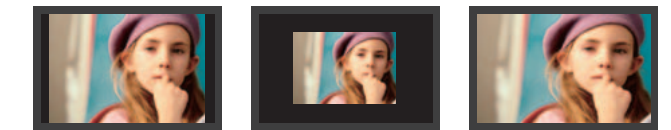
Acer CrystalBrite™なし

Acer CrystalBrite™あり

画像のイメージを損なうことなく  
楽しめる「アスペクト比固定機能」。

搭載機種  
■P243WAida

16:9フォーマットの映像などを、その表示領域比率のまま画面の端まで拡大することができる「アスペクト比固定機能」を搭載。映像を画面全体に拡大する「フル画面機能」のほか、縦横比を等倍で表示する「ドットバイドット機能」もメニュー画面で選択できます。



アスペクト比固定機能

映像の表示領域比率を維持したまま画面の端まで拡大表示します。

ドットバイドット機能

画面内でオリジナルデータの表示領域比率を等倍で表示します。(等倍表示)

フル画面機能

映像を画面全体にフルスクリーン表示します。

「USB映像入力端子」による  
スマートコネクション。

搭載機種  
■X223Wbdu

USB映像入力端子を備えたエイサーのLCDなら、PCのUSBポートとケーブル\*1接続するだけで、簡単に映像出力環境が整います\*2。USBポートさえあれば、映像出力分配器を使うことなくLCDの増設が行えるため、映像出力端子が1つしかないデスクトップやノートPCでも容易にデュアルモニター環境が実現します。

\*1 USBケーブル付属。  
\*2 同種の専用ソフトウェアのインストールが必要です。



ケーブル1本でシンプルに  
つながる「HDMI™端子」。

搭載機種  
■P243WAida ■P223WBbid ■X263Wbid

高画質・高精細のHD映像を手軽にLCDで楽しめるよう便利な「HDMI™端子」を装備。HDMI™ケーブル1本で簡単にハイビジョン機器と接続できます。PCのみならず、DVDプレーヤーやゲーム機などと接続すれば、マルチメディアディスプレイとして活用することが可能です。

