

休
ま
ず
8
時
間
。



TIMELINE

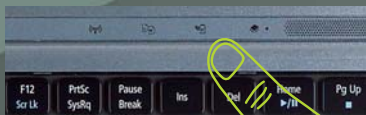
ワンチャージで長時間稼働。
8時間ノンストップで働き続ける AS3810T Series。

外回りや終日の出張などにも最適な8時間のロングバッテリー仕様です。

独自の省電力技術・設計によって8時間の長時間稼働を実現。バッテリー残量を気にすることなく、朝から夜までノンチャージで使用できます。

Acer PowerSmart キー

バッテリーの持ちが最大20%アップするパワーセーブモードへワンタッチで切り替えられます。



Acer PowerSmart Manager

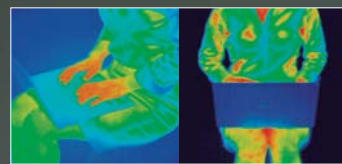
消費電力を集中制御し、無駄な電力の流れをカット。システム全体で7Wの省電力化に成功しています。

Acer PowerSmart アダプター

充電完了で自動的に電力供給をストップする省エネ仕様のエコ・アダプターを採用しています。

ひざに載せても熱さを感じないので移動中なども快適に使用できます。

ジェットエンジンの冷却技術を応用。内部に設けた隙間にエアフローを発生させて効率よく冷却することで、ひざに載せても熱さを感じず、長時間使用しても快適な使いごちです。



サーモグラフィで見れば、その効果が一目瞭然。

入力しやすいキーボードと操作性に優れたタッチパッドを採用しています。

Acer FineTipキーボード

キーをフローティング構造にした独自のAcer FineTipキーボードを採用。軽快なタッチ感により、長時間のタイピングも快適に行えます。

マルチジェスチャー・タッチパッド

直感的な指の動きだけで、画面のスクロールや画像の拡大・縮小、スライド操作などが行える知的なタッチパッドを搭載しています。



Windows®. 壁のない世界へ。Acerがお勧めするWindows.



エコ仕様

新しい省電力機能を備えたインテル® Core™ 2 Solo プロセッサを搭載。



ディスプレイに省電力のLEDバックライトを採用。



快適性能

オペレーティングシステム (OS) は機能的で使いやすい Windows® XP Professional 正規版。

高速ワイヤレス接続を実現するインテル® Wireless WiFi Link5100/5300を搭載。



便利機能

ビデオ会議などが手軽に行える Webカメラを内蔵。

サラウンド音響の臨場感をもたらすドルビーサウンドルームを採用。



Aspire Timeline

型番	AS3810T-XSH11	AS3810T-XSH11DOM	無線LAN※4	IEEE802.11b/g/n(ド raft 2.0)、Wi-Fi®適合
JANコード	4515777520041	4515777019873	LAN	10/100/1000Mbps Gigabit Ethernet(Wake-on-LAN対応)
OS	Windows Vista® Business SP1 正規版 (Windows® XP Professional SP3 正規版にダウングレード済み)		外部インタフェース	イーサネット (RJ-45) ポート×1、USB2.0ポート×3、HDMI™ポート (HDCP対応) ×1、D-sub VGAポート×1、ヘッドフォン/スピーカー/ラインアウト (S/PDIF) ジャック×1、マイクロフォンジャック×1、ACアダプターDCインジャック×1
CPU	インテル® Core™ 2 Solo プロセッサ SU3500		入力装置	Acer FineTipキーボード(91キー/日本語)
動作周波数	1.4GHz		ソフトウェア	Acer eRecovery Management, Acer Crystal Eye, Acer GridVista™, McAfee®セキュリティソフトウェア(60日間体験版)、Adobe® Reader®, CyberLink® Power2Go、WinLocker、eSobi™(90日間体験版)、Acer Backup Manager, Acer VCM
L2キャッシュ	3MB		Office※5	Microsoft® Office Personal 2007
システムバス	800MHz		電源	65W ACアダプター(100V-240V、50/60Hz)
チップセット	モバイル インテル® GS45 Express チップセット		バッテリー稼働時間※6	約8時間(6Cell) / Acer PowerSmart使用時は約9時間
システムメモリ※1	標準容量/最大容量		エネルギー消費効率※7	区別 0.00027(AAA) [2007年度省エネ基準達成率]
標準容量/最大容量	標準1GB(1GB×1)/最大4GB		本体寸法	23.4/28.9(H) × 32.2(W) × 22.8(D)mm
スロット数	DDR3-800MHz SDRAM / soDIMM、デュアルチャンネル対応 soDIMMスロット×2(空きスロット×1)		本体質量	約1.6kg(バッテリー搭載時)
グラフィックアクセラレータ	インテル® GMA 4500MHD(チップセットに内蔵)		主な付属品	ACアダプター、ACケーブル、マニュアル、ACアダプター、ACケーブル、マニュアル、保証書、バッテリーパック
ビデオメモリ	最大732MB(メインメモリと共有)		保証	1年間センドバック保証 / 1年間制限国際旅行者保証(ITW)※8
ディスプレイ※2	13.3インチHD WXGA(1366×768) / 16:9画面 / 輝度200nit / 光沢パネル / 応答速度8ms / 1670万色			
ハードディスクドライブ※3	160GB 5400rpm(SATA)			
メモリーカードスロット	マルチカードリーダー: SD, MMC, MS, MS PRO, xD対応			
光学ドライブ	-			
サウンド機能	ドルビーサウンドルーム、ステレオスピーカー×2			
Webカメラ	100万画素HD			

※1 共有システムメモリは、システムの記憶容量や他の要因により、統合されたグラフィックスをサポートするためにメモリを割り当てることがあります。そのため、オペレーティングシステムに利用可能なシステムメモリは、システムメモリの実際の総容量とは異なる場合があります。また、共有システムメモリは、グラフィックスソリューションや操作環境といった必要なリソースにも割り当てられます。※2 液晶ディスプレイは、非常に精度の高い技術で作られています。画面の一部に点灯しない画素や、常時点灯する画素、明るさのむらなどが現れる場合がありますが、故障ではありません。あらかじめご了承ください。※3 1GBを10億バイトで計算した場合の数値です。プリロードされたデータや操作環境、さらにハードディスク内のeRecoveryソフトウェアのリカバリディスク領域があることによって、フォーマットされたシステムの容量は実際より少く表示されます。※4 無線LANによる通信は、周囲の電波環境、障害物、設置環境によって、距離や速度に影響を及ぼす場合があります。※5 プリインストールされているMicrosoft® Office Personal 2007は、eRecoveryのシステム回復機能では復元できません。eRecoveryによるシステム回復後、別途再インストールしてください。※6 バッテリーパックは消耗品です。バッテリーの稼働時間は使用状況および設定等により変動します。実際のバッテリー稼働時間は記載の数値より短くなる場合があります。※7 エネルギー消費効率とは、省エネ法で定める測定方法により測定した消費電力を省エネ法で定める複合理論性能で除したものです。省エネ基準達成率の表示語は100%以上200%未満、AAは200%以上500%未満、AAAは達成率500%以上を示します。※8 ITW(International Travelers Warranty: 国際保証規定)があれば、保証期間中に世界の所定の地域で持ち込みサービスを受けることができます。弊社の認定ITWサービスオフィスに連絡するか、または製品をお近くのサービスオフィスに持ち込んで修理することができます。ただし、留学就労ビザは対象外です。※プリインストールされているOS以外はサポート対象外となります。※製品保証は、不適切な取り付けや誤使用、不適切なお手入れ、事故、乱用、過失などに起因する不具合、あるいはソフトウェアの不具合、通常の磨耗、acer以外の第三者による分解・改造には適用されません。また、acerはacerの責任が及ばない不履行、作為、不作為等による不具合に対して一切の責任を負いません。保証内容に関しては、あわせて「保証規定」をご確認ください。

Windows® 7 優待アップグレードキャンペーン開催中

AS3810Tシリーズご購入者様に、もれなくWindows® 7へ無料®でアップグレードできる優待キャンペーンをご用意しております。詳しくは、優待アップグレードキャンペーン専用Webページをご覧ください。

<http://www.acer.com/windows7upgrade/jpn/>

※送料950円を別途ご負担いただきます。決済方法はクレジット決済のみとなります。

■無償保守サービス(1年間)

製品のご購入日から1年間は、製品を弊社までお送りいただくだけで無償にて修理を承ります。

※お申し込みの際は、ご購入日、販売店名が記載された保証書が必要です。

■EiサーサポートWeb

「よくあるご質問」をQ&A形式で掲載。画像や図などを用いて、わかりやすく解説しています。

▶▶▶ <http://www2.acer.co.jp/support/>

日本Eiサーカスタマーサービスセンター

ご購入後のテクニカルなご質問はこちらへ。

ナビダイヤル 0570-016868

24時間365日いつでもお気軽にお電話ください。

Eiサーご購入ホットライン

ご購入前のご相談・お問い合わせはこちらへ。

フリーダイヤル 0120-561-813

10:00~18:00(月~金曜日)

※土・日・祝日・年末年始・当社指定休業日を除く。

※番号をよくお確かめのうえ、おかけください。※ナビダイヤルは通話料のみご利用いただけます。※PHS・一部のIP電話からはナビダイヤルをご利用いただけません。

商標について ●Microsoft、Windows、Windows Vista、Windows XPIは、米国Microsoft Corporationの米国およびその他の国における登録商標または商標です。●Intel、インテル、Intel ロゴ、Intel Inside、Intel Inside ロゴ、Centrino、Centrino Inside、Intel Viiv、Intel Viiv ロゴ、Intel vPro、Intel vPro ロゴ、Celeron、Celeron Inside、Intel Atom、Intel Atom Inside、Intel Core、Core Inside、Itanium、Itanium Inside、Pentium、Pentium Inside、Viiv Inside、vPro Inside、Xeon、Xeon Inside は、アメリカ合衆国およびその他の国におけるIntel Corporationの商標です。●Dolby、ドルビー、Pro Logic及びダブルD記号はドルビーラボラトリーズの商標です。●その他、記載されているシステム名・製品名は、各社の登録商標または商標です。

著作権についてのご注意 本製品またはソフトウェアは、あなたが著作権所有者であるか、著作権保有者から複製の許諾を受けている素材を制作する手段としてのものです。もしあなたが自身が著作権を所有しない場合、著作権保有者から複製許諾を受けていない場合は、著作権法の侵害となり、損害賠償を含む保証義務を負うことがあります。ご自身の権利について不明確な場合は、法律の専門家に相談ください。

●印刷の都合により、カタログの製品写真と実物では若干色相が異なる場合があります。●製品仕様表記・数値・記載内容は、改良のため予告なく変更することがあります。また、製品仕様はモデルや地域によって異なります。



安全に関するご注意

正しくお使いいただくため、ご使用前に必ず「ユーザーズマニュアル」をお読みください。水、湿気、油分、油煙、ほこりなどの多い場所での設置・使用はしないでください。感電・火災・故障につながる場合があります。

acer 日本Eiサー株式会社

〒160-0023 東京都新宿区西新宿6-24-1 西新宿三井ビルディング18F

URL: <http://www.acer.co.jp/>

●お問い合わせ・ご用命は