



8時間のノンストップ・ライフへ。
TIMELINE
一度の充電で約8時間フル稼働。1日中、アクティブに快適に使えるオールデイ・スタイルノート。

ワンチャージで約8時間キープ。

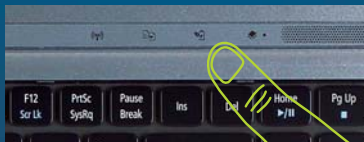
独自の省電力技術・設計により、約8時間のロングバッテリーライフを実現。
朝から夜までノンチャージで使えるので長時間のモバイルユースに最適です。

Acer PowerSmartキー

ワンタッチで瞬時にエコモードに切り替えられる専用キーを装備。パワーセーブモードに設定すれば、バッテリーの持ちが通常モード時より最大20%アップします。



Acer PowerSmart



Acer PowerSmart Manager

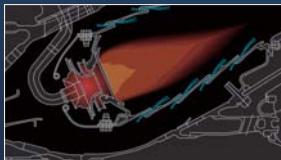
消費電力を集中制御する先進技術を採用。無駄な電力の流れをカットすることで、システム全体で7Wの省電力化に成功しました。

Acer PowerSmartアダプター

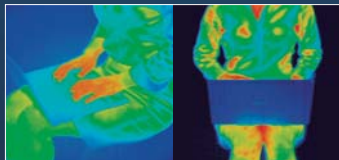
充電が完了すると自動で電力供給を止める、省エネ仕様のAcer PowerSmartアダプターを採用。バッテリーの長寿命化も実現します。

不快な熱を感じないクールな使用感。

ジェットエンジンの冷却技術を応用。内部に設けた隙間にエアフローを発生させて効率よく冷却することで、ひざに載せても熱さを感じず、長時間使用しても快適な使いごちです。



炎を包みながら流れる空気の膜で冷却する技術を応用。



サーモグラフィで見れば、その効果が一目瞭然。

タイピングも操作も自由自在。

Acer FineTipキーボード

キーをフローティング構造にした独自のAcer FineTipキーボードを採用。軽快なタッチ感により、長時間のタイピングも快適に行えます。

マルチジェスチャー・タッチパッド

直感的な指の動きだけで、画面のスクロールや画像の拡大・縮小、スライド操作などが行える知的なタッチパッドを搭載しています。



円を描く



つまむ



スライドさせる

低消費電力でパワーを発揮。

新しい省電力機能を備えた次世代のシングルコアCPU、インテル® Core™ 2 Solo プロセッサを採用。省電力で高負荷アプリケーションも思いのままに実行できます。



モバイルユースを快適にする機能も充実。

思ったその場でインターネット

高速ワイヤレス接続を実現する
インテル® Wireless Wi-Fi Link
5100/5300を搭載。外出中の
ネットアクセスも思いのままです。



16:9のフルスクリーン表示

画面いっぱいにHD画質の美しさ
で映し出す、省電力のLEDバック
ライトを採用した高精細ディスプレ
イを搭載しています。



いつでもサラウンドサウンド

ドルビーサウンドルーム搭載により、
内蔵スピーカーでもヘッドフォンでも
手軽にサラウンドサウンドの臨場感に
浸れます。



Aspire Timeline Series

| | | | | |
|----------------|---|---------------|-------------|--|
| 型番 | AS3810T-S22 | AS3810T-S22F | 無線LAN※4 | IEEE802.11b/g/n(10ドラフト2.0)、Wi-Fi®適合 |
| JANコード | 4515777519007 | 4515777518994 | LAN | 10/100/1000Mbps Gigabit Ethernet(Wake-on-LAN対応) |
| OS | Windows Vista® Home Premium SP1 正規版 | | 外部インタフェース | イーサネット(RJ-45)ポート×1、USB2.0ポート×3、 HDMI™ポート(HDCP対応)×1、D-sub VGAポート×1、 ヘッドフォン/スピーカー/ラインアウト(S/PDIF)ジャック×1、 マイクロフォンジャック×1、ACアダプターDCインジャック×1 |
| CPU | インテル® Core™ 2 Solo プロセッサ SU3500 | | 入力装置 | Acer FineTipキーボード(91キー/日本語) |
| 動作周波数 | 1.4GHz | | ソフトウェア | Acer eRecovery Management, Acer Crystal Eye, Acer GridVista™, McAfee®セキュリティソフトウェア(60日間体験版)、Adobe® Reader®、 CyberLink® Power2Go, WinLocker, eSobi™(90日間体験版)、 Acer Backup Manager, Acer VCM |
| L2キャッシュ | 3MB | | 電源 | 65W ACアダプター(100V・240V・50/60Hz) |
| システムバス | 800MHz | | バッテリー稼働時間※6 | 約8時間(6セル) |
| チップセット | モバイル インテル® GS45 Express チップセット | | エネルギー消費効率※7 | i区 0.00051(AAA)[2007年度省エネ基準達成率] |
| システム標準容量/メモリ※1 | 標準2GB(2GB×1)/最大4GB | | 本体寸法 | 23.4/28.9(H)×322(W)×228(D)mm |
| 最大容量 | DDR3-800MHz SDRAM/soDIMM、デュアルチャンネル対応 | | 本体質量 | 約1.6kg(バッテリー搭載時) |
| スロット数 | soDIMMスロット×2(空スロット×1) | | 主な付属品 | ACアダプター、ACケーブル、マニュアル、ACアダプター、ACケーブル、マニュアル、 保証書、バッテリーパック |
| グラフィックアクセラレータ | インテル® GMA 4500MHD(チップセットに内蔵) | | 保証 | 1年間センドバック保証/1年間制限国際旅行者保証(ITW)※8 |
| ビデオメモリ | 最大732MB(メインメモリと共用) | | Office※5 | Microsoft® Office Personal 2007 |
| ディスプレイ※2 | 13.3インチHD WXGA(1366×768)/16:9画面/ 輝度200nit/光沢パネル/応答速度8ms/1670万色 | | 電源 | 65W ACアダプター(100V・240V・50/60Hz) |
| ハードディスクドライブ※3 | 250GB 5400rpm(SATA) | | バッテリー稼働時間※6 | 約8時間(6セル) |
| メモリーカードスロット | マルチカードリーダー:SD™、MMC、MS、MS PRO.xD対応 | | エネルギー消費効率※7 | i区 0.00051(AAA)[2007年度省エネ基準達成率] |
| 光学ドライブ | - | | 本体寸法 | 23.4/28.9(H)×322(W)×228(D)mm |
| サウンド機能 | ドルビーサウンドルーム、ステレオスピーカー×2 | | 本体質量 | 約1.6kg(バッテリー搭載時) |
| Webカメラ | 100万画素HD | | 主な付属品 | ACアダプター、ACケーブル、マニュアル、ACアダプター、ACケーブル、マニュアル、 保証書、バッテリーパック |
| Bluetooth® | Bluetooth®2.0+EDR | | 保証 | 1年間センドバック保証/1年間制限国際旅行者保証(ITW)※8 |

※1 共有システムメモリは、システムの記憶容量や他の要因により、統合されたグラフィックスをサポートするためにメモリを割り当てることがあります。そのため、オペレーティングシステムに利用可能なシステムメモリは、システムメモリの実際の総容量とは異なる場合があります。また、共有システムメモリは、グラフィックスソリューションや操作環境といった必要なリソースにも割り当てられます。※2 液晶ディスプレイは、非常に精度の高い技術で作られています。画面の一部に点灯しない画素や、常時点灯する画素、明るさのむらなどが現れる場合がありますが、故障ではありません。あらかじめご了承ください。※3 1GBを10億バイトで計算した場合の数値です。プリロードされたデータや操作環境、さらにハードディスク内のeRecoveryソフトウェアのリカバリディスク領域があることによって、フォーマットされたシステムの容量は実際より少く表示されます。※4 無線LANによる通信は、周囲の電波環境、障害物、設置環境によって、距離や速度に影響を及ぼす場合があります。※5 プリインストールされているMicrosoft® Office Personal 2007は、eRecoveryのシステム回復機能では復元できません。eRecoveryによるシステム回復後、別途再インストールしてください。※6 バッテリーパックは消耗品です。バッテリーの駆動時間は使用状況および設定等により変動します。実際のバッテリー駆動時間は記載の数値より短くなる場合があります。※7 エネルギー消費効率とは、省エネ法で定める測定方法により測定した消費電力を省エネ法で定める複合理論性能で除したものです。省エネ基準達成率の表示はAは達成率100%以上200%未満、AAは200%以上500%未満、AAAは達成率500%以上を示します。※8 ITW(International Travelers Warranty: 国際保証規定)があれば、保証期間中に世界の所定の地域で持ち込みサービスを受けることができます。弊社の認定ITWサービスオフィスに連絡するか、または製品をお近くのサービスオフィスに持ち込んで修理することができます。ただし、留学就労ビザは対象外です。※ プリインストールされているOS以外はサポート対象外となります。※ 製品保証は、不適切な取り付けや誤使用、不適切なお手入れ、事故、乱用、過失などに起因する不具合、あるいはソフトウェアの不具合、通常の磨耗、acer以外の第三者による分解・改造には適用されません。また、acerはacerの責任が及ばない不履行、作偽、不作偽等による不具合に対して一切の責任を負いません。保証内容に関しては、あわせて「保証規定」をご参照ください。

Upgrade Offer
Windows 7
Aspire Timelineシリーズご購入者様に、もれなくWindows® 7へ無料®でアップグレードできる優待キャンペーンをご用意しております。詳しくは、<http://www.acer.com/win7upgrade/> (多言語対応)
優待アップグレードキャンペーン専用Webページをご覧ください。
※送料950円を別途ご負担いただきます。決済方法はクレジット決済のみとなります。

■無償保守サービス(1年間)

製品のご購入日から1年間は、製品を弊社までお送りいただくだけで無償にて修理を承ります。
※お申し込みの際は、ご購入日、販売店名が記載された保証書が必要です。

■EiサーサポートWeb

「よくあるご質問」をQ&A形式で掲載。画像や図などを用いて、わかりやすく解説しています。
▶▶ <http://www2.acer.co.jp/support/>

日本Eiサーカスタマーサービスセンター
ご購入後のテクニカルなご質問はこちらへ。
ナビダイヤル 0570-016868
24時間365日いつでもお気軽にお電話ください。

Eiサーご購入ホットライン
ご購入前のご相談・お問い合わせはこちらへ。
フリーダイヤル 0120-561-813
10:00~18:00(月~金曜日) ※土・日・祝日・年末年始・当社指定休業日を除く。

※番号をよくお確かめのうえ、おかけください。※ナビダイヤルは通話料のみでご利用いただけます。※PHS・一部のIP電話からはナビダイヤルをご利用いただけません。

商標について ●Microsoft、Windows、Windows Vistaは、米国Microsoft Corporationの米国およびその他の国における登録商標または商標です。●Intel、インテル、Intel コロ、Intel Inside、Intel Inside コロ、Centrino、Centrino Inside、Intel Viiv、Intel Viiv コロ、Intel vPro、Intel vPro コロ、Celeron、Celeron Inside、Intel Atom、Intel Atom Inside、Intel Core、Core Inside、Itanium、Itanium Inside、Pentium、Pentium Inside、Viiv Inside、vPro Inside、Xeon、Xeon Insideは、アメリカ合衆国およびその他の国におけるIntel Corporationの商標です。●Dolby、ドルビー、Pro Logic及びダブルD記号はドルビーラボラトリーズの商標です。●その他、記載されているシステム名・製品名は、各社の登録商標または商標です。

著作権についてのご注意 本製品またはソフトウェアは、あなたが著作権所有者であるか、著作権保有者から複製の許諾を受けている素材を制作する手段としてのものです。もしあなたが自身が著作権を所有しない場合、著作権保有者から複製許諾を受けていない場合は、著作権法の侵害となり、損害賠償を含む保証義務を負うことがあります。ご自身の権利について不明確な場合は、法律の専門家に相談ください。
●印刷の都合により、カタログの製品写真と実物では若干色相が異なる場合があります。●製品仕様表記・数値・記載内容は、改良のため予告なく変更することがあります。また、製品仕様はモデルや地域によって異なります。



安全に関するご注意
正しくお使いいただくため、ご使用前に必ず「ユーザーズマニュアル」をお読みください。
水、湿気、油分、油煙、ほこりなどの多い場所での設置・使用はしないでください。感電・火災・故障につながる場合があります。

acer 日本Eiサー株式会社
〒160-0023 東京都新宿区西新宿6-24-1 西新宿三井ビルディング18F
URL: <http://www.acer.co.jp/>

●お問い合わせ・ご利用は

Acer Inc.について
Acer Inc.は、コンピューター業界で世界シェア第3位のPCベンダーです(2009年第1四半期において、Gartner Dataquest)。優れたデザイン、使いやすさ、信頼の置けるITソリューションにより、世界各国で常に高い評価をいただいております。詳しくはwww.acer.comをご覧ください。

©2009 Acer Inc. All rights reserved. Acer, the Acer logo, and Aspire are registered trademarks of Acer Inc. Other trademarks, registered trademarks, and/or service marks, indicated or otherwise, are the property of their respective owners.
2009年7月現在 MA.S3810.JUL